

Model: RT310 (cu fir)

RT310RF (Termostat fără fir și receptor)



Ghid de instalare rapidă

Ghid de instalare rapidă RT310 și RT310RF

Introducere

Termostatul RT310 va porni sau opri sistemul dumneavoastră de încălzire, după nevoie, conform temperaturii setate de către dumneavoastră. Seria RT310 include următoarele produse:

- RT310 pentru sisteme cu fir
- RT310RF (RT310TX + RXRT510) pentru sisteme fără fir

Pentru manualul complet în versiune PDF, accesați www.saluscontrols.ro

Conformitatea produsului

Acest produs este în conformitate cu următoarele directive europene: 2014/30/EU, 2014/35/EU, 2014/53/EU și 2011/65/EU.

Reguli generale de siguranță

A se folosi în conformitate cu reglementările europene și naționale. Pentru uz în spații închise. Mențineți produsul perfect uscat. Acest produs necesită a fi instalat de către o persoană competentă în concordanță cu reglementările europene și naționale.



Deconectați întotdeauna dispozitivele de la sursa de alimentare 230V, înainte de a le instala sau face orice fel de modificare!

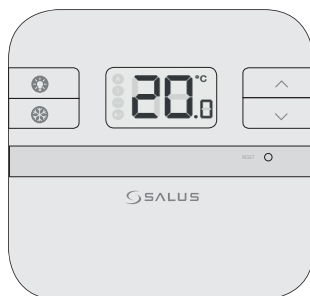
Suport Tehnic

T: 0364 435 696

E: tehnica@saluscontrols.ro

Instalare

Termostatul RT310 (cu fir)

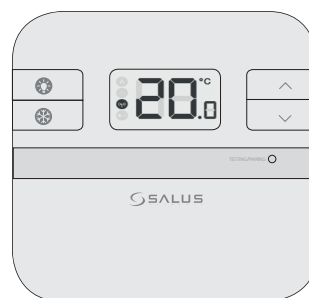
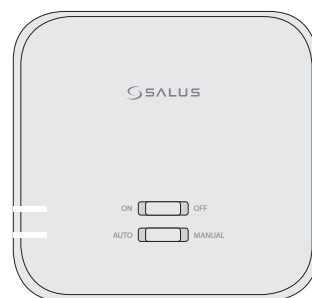


Introduceți bateriile și realizați cablarea.

Terminal	Descriere	Placă Suport
1 (COM)	Terminal comun	
2 (NC)	Normal Închis	
3 (NO)	Normal Deschis	

RT310RF(RT310TX+RXRT510) Termostat și receptor

În cazul pachetului RT310RF, termostatul și receptorul sunt deja sincronizate.



1. Cablați și porniți receptorul.
2. Introduceți bateriile în termostat.

Terminal	Descriere	Terminalele receptorului
NO	Normal Deschis	
COM	Terminal comun	
L	Fază (230VAC)	
N	Nul	

Setările comutatoarelor DIP

Comutatorul DIP este poziționat pe spatele termostatului și se folosește pentru a schimba intervalul de temperatură (histereza) a termostatului de la valoarea implicită +/-0.5°C la valoarea +/-0.25°C. Modificarea acestei setări va cauza pornirea mai frecventă a centralei. Pozițiile comutatorului:

ON +/-0.25°C OFF +/-0.5°C.

ON

+/-0.25

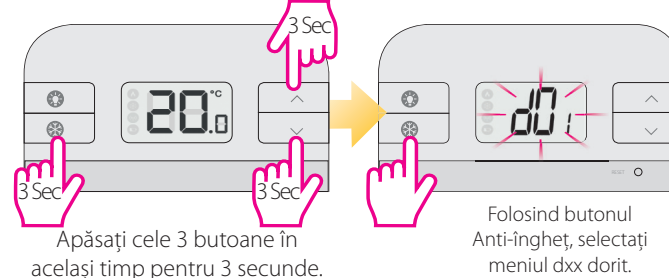
+/-0.5

2

Funcții butoane RT310 și RT310RF(TX)

Buton	Funcție
	Pornirea iluminării LCD-ului
	Activare/Dezactivare Protecție anti-îngheț
	Buton Sus
	Buton Jos
	RT310TX 1. Apăsăți scurt pentru a activa/dezactiva modul de testare RF 2. Apăsăți timp de 3 secunde pentru a activa/dezactiva modul de sincronizare RT310 Apăsăți scurt pentru a reveni la setările din fabrică.
 + + ↓	Apăsăți timp de 3 secunde toate butoanele pentru a intra în Mod Instalator

Mod Instalator

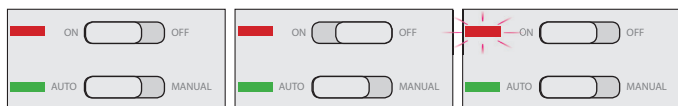


dxx	Funcție	Parametru	Descriere	Valoare implicită
d01	Pasul temperaturii afișate	0.1°C or 0.5°C	Selectați pasul temperaturii afișate	0.5°C
d02	Calibrarea temperaturii	+/-3.0°C	Calibrarea temperaturii termostatului	0.0°C
d03	Temperatura modului anti-îngheț	5.0°C-17.0°C	Setați temperatura modului anti-îngheț	5.0°C

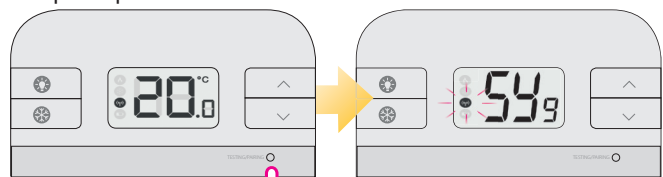
Sincronizarea dintre RT310RF (TX) și Receptor

În cazul unei desincronizări, refaceți sincronizarea după cum urmează. Asigurați-vă că receptorul este setat pe modul Auto.

Notă: Opriti și reporniți receptorul (poziția ON-OFF-ON). LED-ul roșu va începe să clipească.

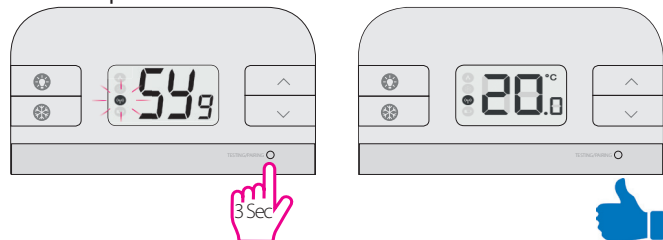


Începerea procesului de sincronizare

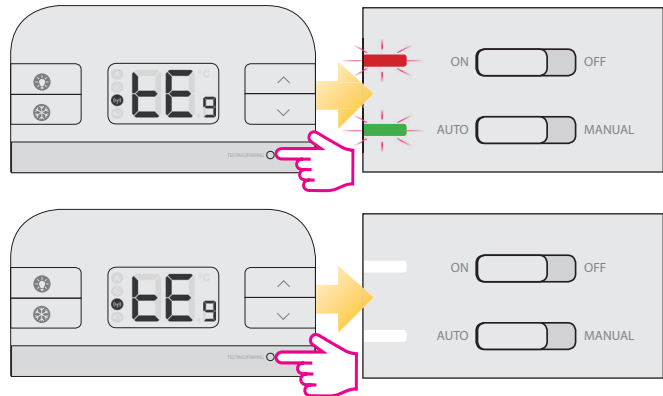


Așteptați până când LED-ul roșu al receptorului nu mai clipește.

Încetarea procesului de sincronizare



Testarea sincronizării



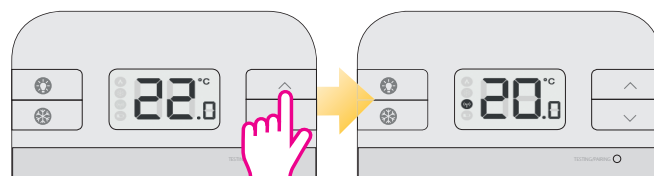
Funcțiile comutatoarelor receptorului

AUTO – Receptorul va porni sau opri sistemul în corelație cu comenzile termostatului.

Manual – Receptorul va controla sistemul în funcție de comutatorul superior(ON/OFF).

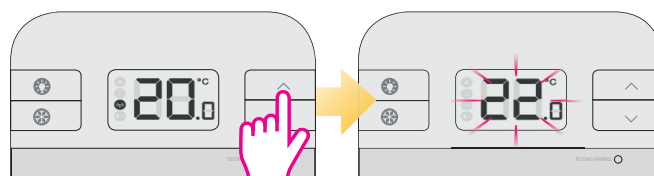
ON - În modul Manual, ON va porni centrala.
OFF - În modul Manual, OFF va opri centrala

Verificarea temperaturii setate



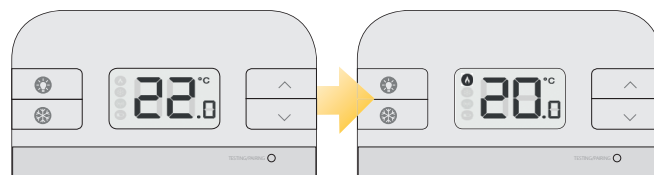
Modificarea temperaturii setate

Notă: Ajustând temperatura setată(dorită) se va modifica permanent temperatura.



Temperatura actuală a camerei

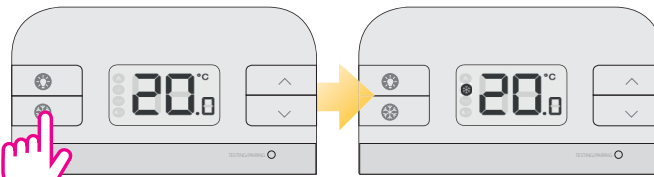
Temperatura dorită



2 secunde repaus

Temperatura actuală a camerei

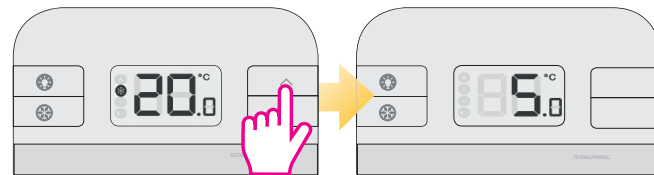
Activarea modului Anti-îngheț



Temperatura actuală a camerei

Modul anti-îngheț activat

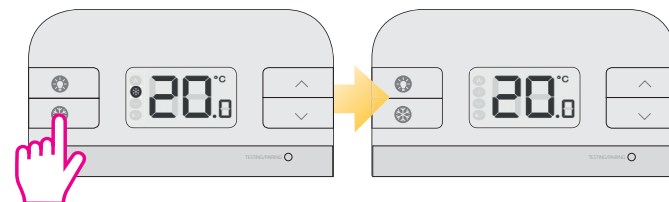
Notă: Temperatura modului anti-îngheț poate fi verificată apăsând butonul de incrementare și poate fi modificată doar accesând Modul Instalator.



Modul anti-îngheț activat

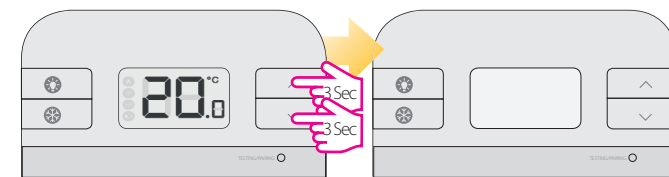
Temperatura modului anti-îngheț

Dezactivarea modului Anti-îngheț

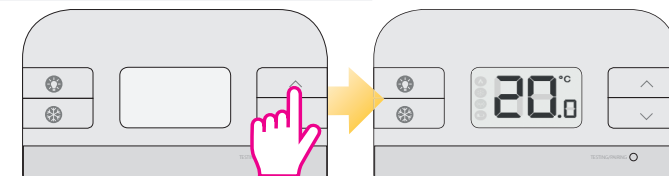


Activarea modului Sleep

Notă: Atunci când modul Sleep este activat toate funcțiile termostatului vor fi oprite.

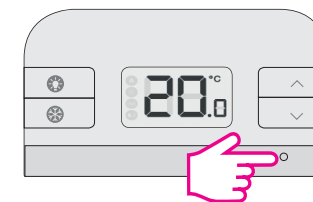


Dezactivarea modului Sleep



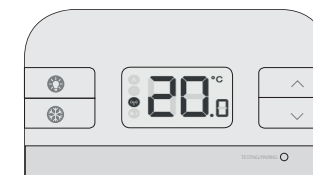
Apăsați oricare dintre butoane pentru a dezactiva modul Sleep.

Resetarea termostatului RT310 (cu fir)



Apăsați butonul de resetare o singură dată. Se poate folosi o agrafă de birou. Termostatul va fi resetat și va reporni automat.

Resetarea termostatului RT310RF(TX)



Înlăturați bateriile fără a apăsa vreun buton. Așteptați 2 minute și reintroduceți bateriile. Dispozitivul va reporni.

Când doriți să schimbați bateriile, dispozitivul va păstra setările dumneavoastră în memoria internă. Bateriile vor trebui schimbate în 30 de secunde pentru a nu pierde setările.