

Manual de instalare Unitate de conectare de încălzire / răcire

B HK 2022-6-230V

B HK 4022-6-24V



Articolele livrate

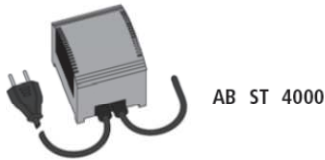
230 V B HK 2022-6



24 V B HK 4022-6



Opțional:



AB ST 4000



Atenție, pericol!

Simboluri informative:



**Deconectați
sistemul de la sursa
de curent!**



**Sfat pentru o
montare
simplă!**

Indicații:



ATENȚIE!

Ca urmare a tensiunilor diferite de operare de 24 V și 230V, sistemele nu sunt compatibile între ele în ceea ce privește termostatul și elementul de acționare.

Este obligatorie respectarea caracteristicilor de pe ambalaj și a etichetelor dispozitivelor! Luați în considerare indicațiile pentru versiunea dumneavoastră și excludeți posibilitatea confuziilor pentru a evita deteriorările și funcționarea eronată!

Siguranță

Electricieni autorizați

Instalațiile electrice trebuie realizate de un electrician autorizat, în conformitate cu prevederile naționale și cele locale stabilite de companiile furnizoare de energie electrică.

Surse de pericol

Înainte de deschidere, unitatea conectoare HK trebuie întotdeauna separată de la rețea. Pentru curățare, folosiți doar o lavetă uscată. Unitatea conectoare HK nu trebuie curățată cu apă sau soluții de curățare (spirt, acetonă etc.).

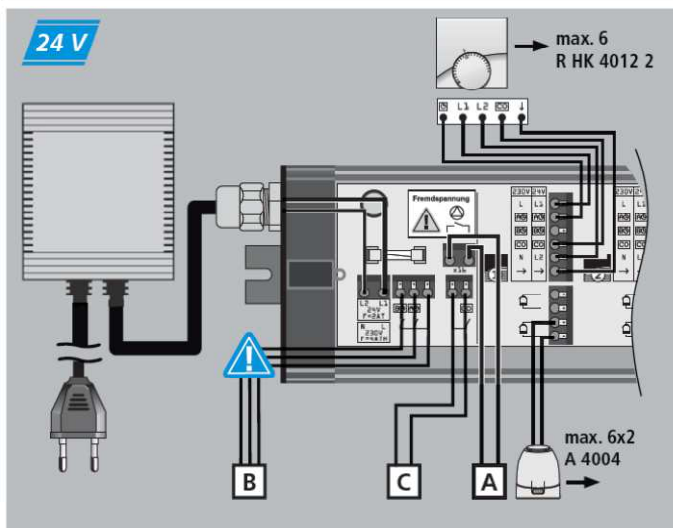
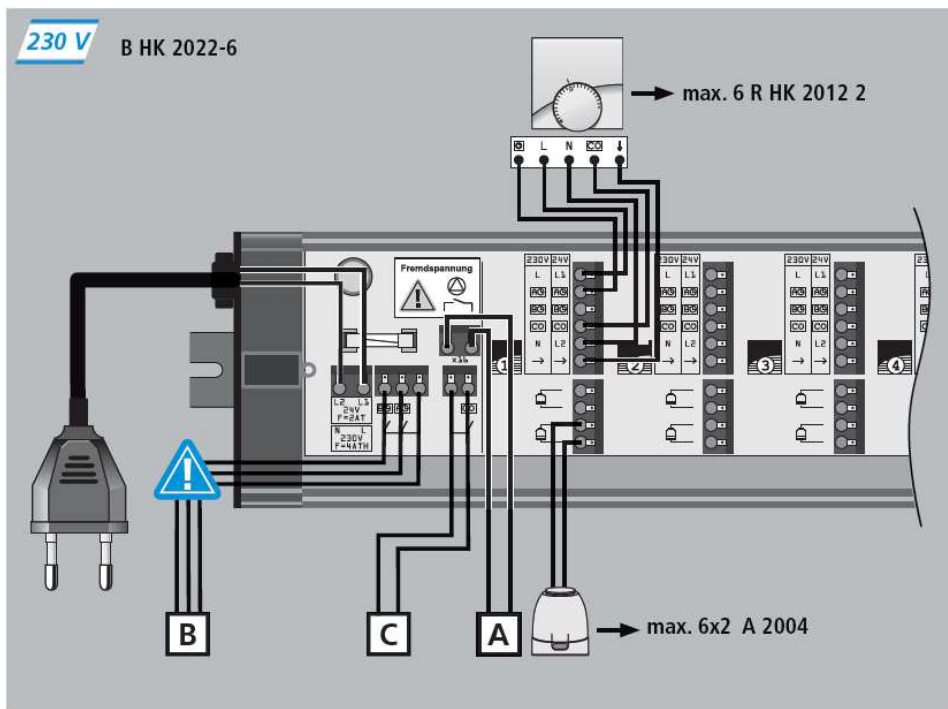
Situații de urgență

Deconectați de la sursa de curent întregul sistem de reglare pentru încăperi individuale!

Utilizare corespunzătoare:

Baza HK este o unitate de conectare pentru sisteme de reglare pentru încăperi individuale pentru sisteme de încălzire sau chiar de răcire, în cazul instalării corespunzătoare, într-un singur circuit. În combinație cu termostatele R HK 2012 2/ R HK 4012 2 și elementele de acționare A 2004 /A 4004 se creează sistemul de răcire/ de încălzire. Sunt disponibile racorduri pentru cablarea cu un semnal extern de răcire /încălzire (CO) cât și conectarea unei pompe.

Rezumat



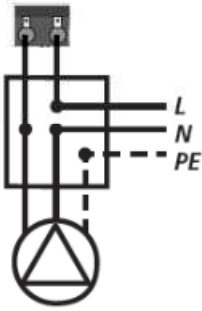
Clientul trebuie să instaleze un dispozitiv de destindere a tracțiunii.

24 V ATENȚIE!

Pentru 24V: Baza trebuie să fie operată de o stație transformatoare de siguranță 24V. Aceasta trebuie să corespundă prevederilor EN 61558-2-6 (Europe) sau clasei II UL (America de Nord).

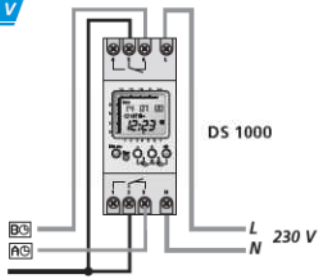
Posibilități de conectare

A 230 V 24 V



Opțional, controlul pompei poate fi conectat la un consumator electric.

B 230 V 24 V



Ceas extern

C 230 V 24 V

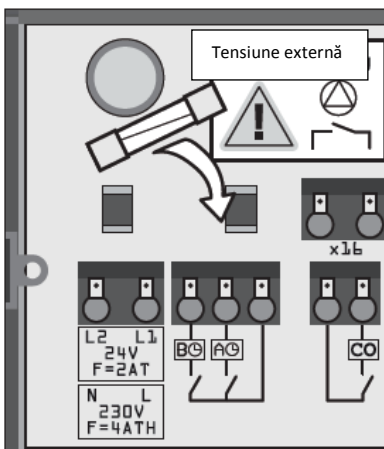


Semnal CO extern

Controlul pompei

Controlul pompei a fost creat în așa fel încât o pompă sau opțional, un alt consumator electric (vezi racordul electric), să poată fi controlate de toate termostatele (SAU legătură).

Siguranța dispozitivului



Înlocuirea siguranței dispozitivului
Rețineți! În cazul defectării unei siguranțe, există posibilitatea ca în contactele pompei să fie în continuare tensiune externă, în funcție de structura instalației!

Date tehnice

Tip	B HK 2022-6	B HK 4022 6
Tensiune de operare	230 V AC	230 V/ 24 V AC Secundar
Consum max. de energie	50 W	
Contact de comutare pentru pompă	Fără potențial prin releu	
Curent de comutare pentru contactul pompei	230V AC: 5A / 24V DC: 1A	
Siguranță	T 4 A H	T 2 A
Număr maxim de termostate:	6	
Număr maxim de elemente de acționare:	12	
Programe opționale de încălzire:	2	
Dimensiuni (mm) înălțime / lățime/ lungime	74 / 40 / 300	74 / 40 / 300
Greutate	400 g	350 g
Clasa de protecție	II	III
Tipul de protecție	IP 20	
Conformitate CE potrivit	EN 60730	
Temperatură ambientală	Între 0° C și 60° C	
Umiditate relativă	Max. 80°C, fără condens	
Secțiuni pentru conductoarele recomandate:		
Conductor solid:	0,25 – 1,5 mm²	0,5 – 1,5 mm²
Conductor flexibil:	1,0 – 1,5 mm²	1,0 – 1,5 mm²

- 1) Cablurile elementelor de acționare pot fi folosite împreună cu manșoanele montate din fabrică.