

# Pompa de circulație ALPHA2 L



## Avantaje

- Instalare și pornire ușoară. În cele mai multe cazuri, pompa poate fi pornită fără alte setări folosindu-se setările din fabrică.
- Consum de energie scăzut – clasă energetică A
- Zgomot redus

## DETALII TEHNICE și condiții de funcționare pentru GRUNDFOS ALPHA2 L XX-40, XX-50, XX-60

Tensiune de alimentare	1 x 230 V – 10 %/+ 6 %, 50 Hz, PE	
Protecția motorului	Pompa nu necesită protecție externă a motorului	
Grad de protecție	IP 42	
Clasa de izolație	F	
Umiditatea relativă a aerului	Maxim 95%	
Presiune sistem	Maxim 1,0 MPa, 10 bar, 102 m hidrostatici	
Presiune aspirație	Temperatura lichidului ≤ +75 °C +90 °C +110 °C	Presiunea minimă pe aspirație 0,05 bar, 0,005 MPa, 0,5 m hidrostatici 0,28 bar, 0,028 MPa, 2,8 m hidrostatici 1,08 bar, 0,108 MPa, 10,8 m hidrostatici
EMC	EN 61000-6-2 și EN 61000-6-3	
Nivel de presiune sonoră	<b>Pompă silențioasă</b> Nivelul de presiune sonoră al pompei este mai mic de 43 dB(A).	
Temperatura mediului	0 °C până la +40 °C	
Clasa de temperatură	TF110 conform CEN 335-2-51	
Temperatura suprafeței	Temperatura maximă a suprafeței nu va depăși +125 °C	
Temperatura lichidului	+2 °C până la +110 °C	

## Aplicații

- Sisteme de încălzire prin pardoseală
- Sisteme cu o singură conductă
- Sisteme cu două conducte

## Pentru MONTAJ este bine de știut:

Săgețile de pe carcasa pompei indică direcția de curgere a lichidului prin pompă.

1. Fixați cele două garnituri livrate atunci când pompa este montată pe conductă. Vezi Poz. A.
2. Instalați pompa cu arborele motorului orizontal. Vezi Poz. B.
3. Mufa de alimentare trebuie poziționată în jos pentru a se evita scurgerea condensului în partea electronică.



## **Avertizare**

*Lichidul pompat poate fi fierbinte încât să opărească și sub presiune mare!*

*Purtați sistemul sau închideți vanele de izolare de pe oricare parte a pompei înainte ca șuruburile să fie îndepărtate.*

## Înainte de pornire

Nu porniți pompa până când sistemul nu a fost umplut cu lichid și aerisit. La aspirația pompei trebuie să fie disponibilă presiunea minimă cerută pe aspirație.

## Aerisirea pompei

Se realizează prin intermediul unei supape de aerisire.

Atunci când pompa a fost aerisită, adică atunci când zgometul a încetat, setați pompa conform recomandărilor.

## **IMPORTANT: Pompa nu trebuie să funcționeze fără lichid.**

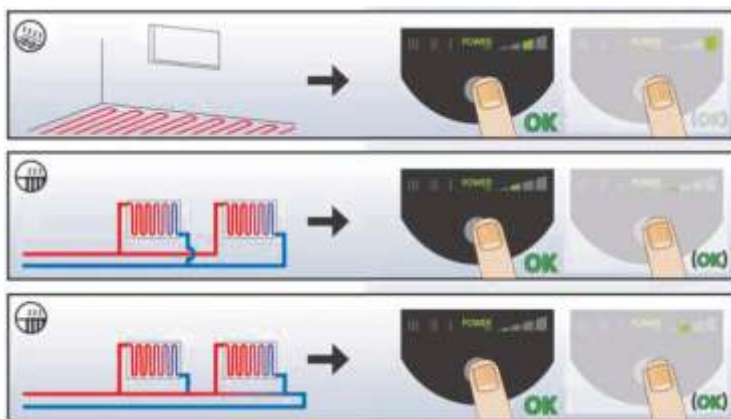
Sistemul nu poate fi aerisit prin pompă.

## Setarea pompei pentru tipuri de sisteme

### Comutarea de la setarea recomandată a pompei la cea alternativă

Sistemele de încălzire sunt sisteme "lente" care nu pot fi setate la exploatarea optimă în interval de minute sau ore.

Dacă setarea recomandată a pompei nu vă oferă distribuția de căldură dorită în încăperile locuinței, schimbați setarea pompei cu alternativa ilustrată.



### GRUNDFOS Pompe România srl

Complex S-Park, Str. Tipografilor, nr. 11-15, Clădirea A2, Etaj 2  
Tel: +4 021 2004 100, Fax: +4 021 2004 101  
Email: romania@grundfos.ro  
www.grundfos.ro