



iT600 Smart Home - STARTER PACK



Pachetul contine:

- 1 x Gateway
- 1 x Termostat wireless
- 1 x Priză inteligentă
- 1 x Receptor centrală

www.saluscontrols.ro, secțiunea Produse - Sistemul iT600 Smart Home

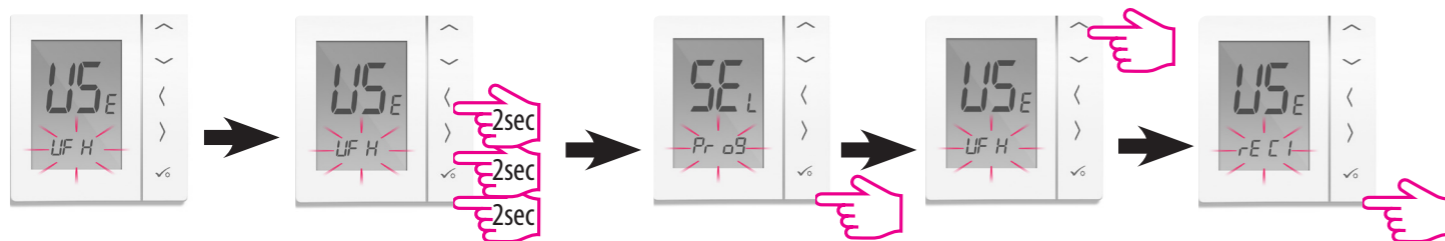
Pachetul Salus poate fi folosit conform scenariilor prezentate mai jos.

A. Starter Pack - folosit de sine stătător

Cazul de față prezintă situația în care ați achiziționat acest pachet și doriți să îl folosiți ca atare, fără a mai adăuga alte dispozitive. Acest pachet vă permite controlul centralei termice și a prizei inteligente. Tot ce trebuie să faceți e să pregătiți produsele pentru a fi conectate și a le adăuga în aplicația Salus Smart Home conform instrucțiunilor din cutiile individuale. Mai jos aveți ordinea în care trebuie instalate. Puteți consulta manualele și pe www.saluscontrols.ro



Termostatul trebuie configurat în acest caz cu setarea REC1, pentru a fi compatibil cu receptorul RX10RF.



B. Starter Pack completat cu componente adiționale

1. Starter Pack extins cu termostate adiționale și capete termostatic pentru controlul individual al radiatoarelor.



La pachetul de start puteți adăuga până la 6 capete termostatic (TRV-uri), asociate la termostatul inclus în pachet. Aveți posibilitatea de a adăuga maxim 6 TRV-uri la fiecare termostat achiziționat separat. Pentru mai multe detalii referitoare la această procedură vă rugăm să consultați manualul termostatului VS20RF.

Fiecare TRV controlează un radiator. TRV-urile asociate la același termostat vor funcționa sincronizat. La un termostat VS20RF puteți adăuga maxim 6 TRV-uri. Acestea vor constitui o zonă de încălzire, permițându-vă astfel să vă personalizați încălzirea în întreaga locuință după nevoile dumneavoastră.

Exemplu instalare:



i Nota: Fiecare TRV trebuie asociat cu termostatul pentru a asigura comunicarea dintre acestea. Asocierea se poate face direct din aplicația Salus Smart Home. În cazul în care ați instalat deja pachetul și ulterior ați decis să îl extindeți cu capetele termostatic pentru radiatoare este necesar să resetați termostatul VS20RF și să îi refacăți setările.

Dacă întâmpinați dificultăți la instalare, echipa tehnică Salus vă stă la dispoziție :
Tel: 0364.435.696
Email: tehnica@saluscontrols.ro | www.saluscontrols.ro

2. Starter Pack extins pentru sistemul de încălzire în pardoseală



Folosindu-vă de acest pachet puteți să vă controlați sistemul de încălzire în pardoseală direct de pe aplicația Salus Smart Home.



i Puteți instala câte un termostat VS20RF pentru fiecare din cele 8 zone.

Centrul de comandă KL08RF are 8 zone, fiecare zonă putând fi controlată cu un termostat (obligatoriu) și opțional puteți adăuga o pompă de recirculare, actuatoare sau vane motorizate.

Pentru mai multe informații vă rugăm să consultați manualul centrului de comandă KL08RF.

Pentru mai multe detalii despre cum să instalați sistemul de încălzire în pardoseală, consultați manualul centrului de comandă KL08RF și manualul termostatului VS20RF.

i **Nota:** În cazul în care ați instalat pachetul și ulterior ați decis să îl extindeți cu încălzirea în pardoseală este necesar să resetați termostatul VS20RF și să îi refaceți setările pentru sistemul de încălzire în pardoseală.

Dacă întâmpinați dificultăți la instalare, echipa tehnică Salus vă stă la dispoziție :

Tel: 0364.435.696

Email: tehnice@saluscontrols.ro | www.saluscontrols.ro

3. Starter Pack extins pentru un sistem de încălzire mixt (cu radiatoare și în pardoseală)



i **Nota:** Aveți posibilitatea realizării unui sistem mixt aplicând ambele cazuri precedente (varianta 1 și varianta 2).

Un sistem de încălzire mixt vă permite controlul individual pentru fiecare zonă în parte. Puteți să folosiți în funcție de nevoi atât sistemul de încălzire cu TRV-uri cât și cel pentru încălzirea în pardoseală.

Pentru mai multe detalii despre cum să instalați sistemul de încălzire în pardoseală și pentru cel cu radiatoare, consultați manualul centrului de comandă KL08RF, manualul termostatului VS20RF și manualul pentru capul termostatic TRV10RFM.

i **Nota:** În cazul în care ați instalat pachetul și ulterior ați decis să îl extindeți cu încălzirea în pardoseală și cea cu radiatoare, este necesar să resetați termostatul VS20RF și să îi refaceți setările.

4. Starter Pack extins cu Contor de energie electrică



i **Nota:** Consultați manualul Contorului de energie electrică ECM600 pentru a-l instala și adăuga pe aplicație. Acest dispozitiv va măsura și înregistra consumul de energie electrică.

5. Starter Pack extins cu senzori de fereastră/ușă



i **Nota:** Consultați manualul Senzorului de fereastră/ușă OS600 pentru a-l instala și adăuga pe aplicație. Acest dispozitiv vă anunță când fereastra/ușa sunt deschise sau închise.